



Β' Παιδιατρική Κλινική ΑΠΘ  
Π.Γ.Ν.Θ. ΑΧΕΠΑ

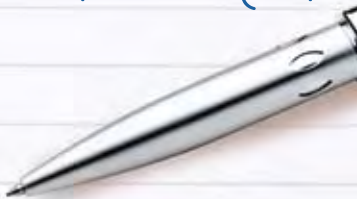
Δευθύντρια:  
Καθηγήτρια Φ. Αθανασιάδου - Πιπεροπούλου



22η

# Επιστημονική Ημερίδα

Επίκαιρα θέματα στην Παιδιατρική



Σάββατο

28 Ιανουαρίου 2012



Ολυμπιακό Μουσείο Θεσσαλονίκης

(Αγίου Δημητρίου & 3ης Σεπτεμβρίου - Παραπλεύριος Χαυταντζόγλειου Σταδίου)



Β' Παιδιατρική Κλινική ΑΠΘ Π.Γ.Ν.Θ. ΑΧΕΠΑ  
Διευθύντρια: Καθηγήτρια Φ. Αθανasiάδου - Πιπεροπούλου

# 22<sup>η</sup>

**Επιστημονική Ημερίδα**  
Επίκαιρα Θέματα στην Παιδιατρική

Αγαπητοί συνάδελφοι

Θα θέλαμε να σας ενημερώσουμε ότι η **22<sup>η</sup> Επιστημονική Ημερίδα** με θέμα: «**Επίκαιρα Θέματα στην Παιδιατρική**» θα πραγματοποιηθεί το **Σάββατο 28 Ιανουαρίου 2012** στο **Ολυμπιακό Μουσείο Θεσσαλονίκης** (Αγίου Δημητρίου & 3<sup>ης</sup> Σεπτεμβρίου - Παραπλεύρως Καραϊσκάκη Σταδίου).

Η αλλαγή του χώρου διεξαγωγής προέκυψε λόγω της αναβολής λειτουργίας του ξενοδοχείου Macedonia Palace.

Επειδή θεωρούμε ότι η επιτυχία της ημερίδας μας βασίζεται στην παρουσία σας, προβλέπουμε στην ενεργό συμμετοχή σας.

Με συναδελφικούς χαιρετισμούς

**Φ. Αθανasiάδου - Πιπεροπούλου**

Καθηγήτρια Παιδιατρικής ΑΠΘ

Διευθύντρια Β' Παιδιατρικής Κλινικής





## Συντονιστές - Πρόεδροι - Ομιλητές

**Αθανασιάδου - Πιπεροπούλου Φανή**, Καθηγήτρια Παιδιατρικής ΑΠΘ  
Διευθύντρια Β' Παιδιατρικής Κλινικής ΑΠΘ, ΠΤΝΘ ΑΧΕΠΑ

**Γιαννόπουλος Ανδρέας**, Επ. Καθηγητής Παιδιατρικής - Παιδιατρικής Καρδιολογίας ΑΠΘ

**Καραμπούτα Ζαχαρούλα**, Επιμελήτρια Β' Ε.Σ.Υ., Β' Παιδιατρική Κλινική ΑΠΘ, ΠΤΝΘ ΑΧΕΠΑ

**Λαλιώτης Νικόλαος**, Επ. Καθηγητής Ορθοπαιδικής ΑΠΘ, Γ' Πανεπιστημιακή Ορθοπαιδική Κλινική,  
ΤΝΘ ΠΑΠΑΓΕΩΡΓΙΟΥ

**Μούδιου Τατιανή**, Επιμελήτρια Β' Ε.Σ.Υ., Β' Παιδιατρική Κλινική ΑΠΘ, ΠΤΝΘ ΑΧΕΠΑ

**Παυλίδου Ευτέρπη**, Επιμελήτρια Β' Ε.Σ.Υ., Β' Παιδιατρική Κλινική ΑΠΘ, ΠΤΝΘ ΑΧΕΠΑ

**Παύλου Ευάγγελος**, Επ. Καθηγητής Παιδιατρικής - Παιδιατρικής Νευρολογίας ΑΠΘ

**Ρούσο Ισραέλ**, Καθηγητής Παιδιατρικής-Παιδιατρικής Ενδοκρινολογίας ΑΠΘ

**Τραγιαννίδης Αθανάσιος**, Επιστημονικός Συνεργάτης Β' Παιδιατρικής Κλινικής ΑΠΘ, ΠΤΝΘ ΑΧΕΠΑ

**Φιδάνη Λιάνα**, Παιδίατρος, Επ. Καθηγήτρια Γενετικής ΑΠΘ

**Χατζηπαντελής Εμμανουήλ**, Λέκτορας Παιδιατρικής ΑΠΘ, Β' Παιδιατρική Κλινική ΑΠΘ, ΠΤΝΘ ΑΧΕΠΑ

**Χατζηστυλιανού Μαρία**, Καθηγήτρια Παιδιατρικής ΑΠΘ



## Γενικές Πληροφορίες

**Ημερομηνία & Τόπος Διεξαγωγής**  
Σάββατο 28 Ιανουαρίου 2012  
Θεσσαλονίκη, Ξενοδοχείο Macedonia Palace

**Δικαίωμα συμμετοχής**  
Η συμμετοχή στην ημερίδα είναι δωρεάν.

**Πιστοποιητικό**  
Σε όλους τους συμμετέχοντες της ημερίδας θα δοθεί πιστοποιητικό παρακολούθησης.

**Έκθεση**  
Κατά τη διάρκεια της ημερίδας θα λειτουργεί έκθεση φαρμακευτικών προϊόντων και προϊόντων υγείας του παιδιού.

**Ιστοσελίδα Β' Παιδιατρικής Κλινικής Α.Π.Θ.**  
Σας ενημερώνουμε ότι η ιστοσελίδα της Κλινικής είναι:  
[www.med.auth.gr/depts/bpedclin/gr/index.html](http://www.med.auth.gr/depts/bpedclin/gr/index.html)

**Επιστημονική Γραμματεία Ημερίδας**  
Β' Παιδιατρική Κλινική ΑΠΘ  
Π.Τ.Ν.Θ. "ΑΧΕΠΑ"  
Τηλ: 2310 994801, fax: 2310 994803

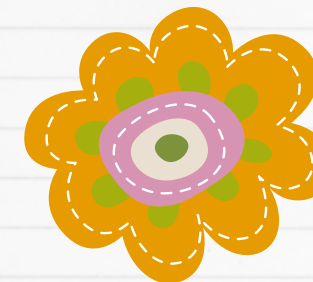
**Γραμματεία διοργάνωσης Ημερίδας**  
Για περισσότερες πληροφορίες παρακαλούμε να επικοινωνήσετε με τη γραμματεία της Ημερίδας:



Σταδίου 50Α, 55535 Πυλαία Θεσσαλονίκης  
Τηλ: 2310 247743, fax: 2310 247746  
E-mail: [info@globalevents.gr](mailto:info@globalevents.gr)  
[www.globalevents.gr](http://www.globalevents.gr)



Β' Παιδιατρική Κλινική ΑΠΘ  
Π.Τ.Ν.Θ. ΑΧΕΠΑ  
Διευθύντρια: Καθηγήτρια Φ. Αθανασιάδου - Πιπεροπούλου



# 22<sup>η</sup>

## Επιστημονική Ημερίδα

### Επίκαιρα θέματα στην Παιδιατρική

Σάββατο 28 Ιανουαρίου 2012

Θεσσαλονίκη, Ξενοδοχείο Macedonia Palace

## Πρόσκληση - Πρόγραμμα





## Πρόκληση

Αγαπητοί Συνάδελφοι

Με ιδιαίτερη χαρά και τιμή εας προσκαλούμε στην **22<sup>η</sup> Επιστημονική Ημερίδα "Επίκαιρα θέματα στην Παιδιατρική"** η οποία διοργανώνεται από τη Β' Πανεπιστημιακή Παιδιατρική Κλινική του Π.Γ.Ν.Θ. ΑΧΕΠΑ. Η Ημερίδα μας θα πραγματοποιηθεί στη Θεσσαλονίκη, στο ξενοδοχείο Macedonia Palace, το **Σάββατο 28 Ιανουαρίου 2012**.

Σκοπός της επιστημονικής μας εκδήλωσης είναι η βελτίωση των γνώσεων όχι μόνο σε ευχνά παιδιατρικά προβλήματα αλλά και η προσέγγιση εξειδικευμένων θεμάτων από ειδικούς που θα καλύψουν τις σύγχρονες τάσεις της παιδιατρικής.

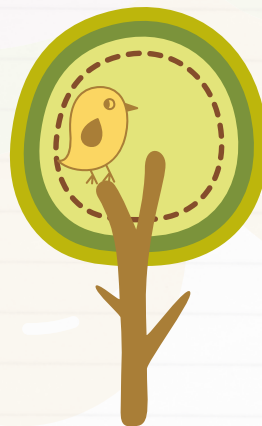
Επιπλέον θ' αναλυθούν θέματα κοινού ενδιαφέροντος όπως είναι η παχυσαρκία, οι εφαρμογές των γενετικών τεστ και η πρόληψη του καρκίνου με εμβόλια.

Η κοινωνική επαφή μαζί εας, εξάλλου και η ανταλλαγή απόψεων αποτελεί το δεύτερο στόχο της ημερίδας μας ώστε να διατηρείται ζωντανή η διαχρονική σχέση που αναπτύξαμε.

Επειδή θεωρούμε ότι η επιτυχία της ημερίδας μας βασίζεται στην παρουσία εας, προσβλέπουμε στην ενεργή συμμετοχή εας.

Με συναδερφικούς χαιρετισμούς

**Φ. Αθανασιάδου - Πιπεροπούλου**  
Καθηγήτρια Παιδιατρικής ΑΠΘ  
Διευδύντρια Β' Παιδιατρικής Κλινικής



## Επιστημονικό Πρόγραμμα

09.00

**ΕΠΤΡΑΦΗ ΣΥΝΕΔΡΩΝ**

09.30 - 10.00

**ΧΑΙΡΕΤΙΣΜΟΣ**

**Φανή Αθανασιάδου - Πιπεροπούλου**

**ΠΡΟΣΦΩΝΗΣΕΙΣ**

10.00-10.20

**ΟΜΙΛΙΑ**

Ηωινοφιλία στα παιδιά

**Φανή Αθανασιάδου - Πιπεροπούλου**

10.30-11.30

**Α' ΣΥΝΕΔΡΙΑ**

Συντονίστρια: **Μαρία Χατζηστυλιανού**

Επιληπτικά σύνδρομα βρεφικής και παιδικής ηλικίας

**Ευτέρπη Παυλίδου**

Αγγειακά εγκεφαλικά επεισόδια στην παιδική ηλικία

**Ευάγγελος Παύλου**

Θρομβοφιλία στα παιδιά

**Εμμανουήλ Χατζηπαντελής**

Υπέρταση καρδιακής αιτιολογίας

**Ανδρέας Γιαννόπουλος**

11.30-12.00

**ΔΙΑΛΕΙΜΜΑ - ΚΑΦΕΣ**



## Επιστημονικό Πρόγραμμα

12.00-12.30

**ΔΙΑΛΕΞΗ**

Πρόεδρος : **Φανή Αθανασιάδου - Πιπεροπούλου**

Διαταραχές της βάδισης στην παιδική ηλικία

**Νικόλαος Λαλιώτης**

12.30-14.00

**Β' ΣΥΝΕΔΡΙΑ**

Συντονιστής: **Ισραήλ Ρούσο**

Γενετικά τεστ στην παιδική ηλικία. Πόσο απαραίτητα και πόσο χρήσιμα είναι:

**Λιάνα Φιδάνη**

Παχυσαρκία: Παρελθόν, παρόν και μέλλον

**Ζαχαρούλα Καραμπούτα**

Υπάρχει ελπίδα για τα παχύσαρκα παιδιά:

**Τατιάνα Μούδιου**

Εμβόλια κατά του καρκίνου

**Αθανάσιος Τραγιαννίδης**

14.00

**ΔΕΞΙΩΣΗ**

